





# 夕食ケータリング

# 東山御膳

「東山御膳」は、新鮮な季節の素材を取り入れた京料理が中心になります。其々に趣向を凝らした拘りの品は、味は勿論見た目でも楽しんで頂けます。



選べるオプションメニュー!  
海鮮酢の物



湯豆腐鍋



※選択メニューは時期によって変更が御座います。

付きだし 鱧の土佐酢ゼリー寄せ  
玉蜀黍のかき揚げ  
白魚の玉み  
大徳寺麩、酢蓮根  
スモークサーモン  
栗麩の白味噌田楽  
海老の変わり揚げ  
出汁巻き

造り 鯛、平目、鮪、イカ  
あしらい一式

お支払方法

現金：4,100円（お一人様/税込）

煮物 絹糸素麺、椎茸の海老真丈  
花麩、胡麻麩、床節  
生巻湯葉、筍、小茄子旨煮  
小芋六方、青唐揚げ出し  
吸物 栗麩、じゅんさい  
干し湯葉、木の芽

胡麻豆腐 黒胡麻と白胡麻の練り合わせ

※素材の入荷状況により献立が一部変更する場合がございます。

※お食事は御提供後、1時間以内にお召し上がり下さいませ。



# 山秀 (やまひで)

山秀 (やまひで) の料理には、50年という長い歴史の中で磨かれた独特の華やかさと高級感があります。

選べるオプションメニュー!  
海鮮酢の物



湯豆腐鍋



## 白河御膳 (お一人様¥4,800税込)

※ご予約は当日16時までにお問い合わせ致します。

(数に限りがございます。お受けできない場合もございます。)

※メニューは、当日の仕入れ状況により変わります。予めご了承下さい。

その他メニュー (税込)

(注) 画像にある鍋はオプションとなります。

### ●幕の内弁当 (吸物付)

丸弁当	¥ 1,620
聖護院弁当 (お造りなし)	¥ 2,160
聖護院弁当 (お造りあり)	¥ 2,700
花菱	¥ 3,456~4,752
松花弁当	¥ 4,104~6,480
松花堂	¥ 6,840~8,100
こけし (お子様用)	¥ 1,620

### ●一品料理

茶碗蒸し	¥ 648
------	-------

### ●一重折

桜(さくら)取肴, ちらし寿し	¥ 2,160
京(みやこ)取肴, ちらし寿し	¥ 2,500
葵(あおい)取肴, 手毬寿し	¥ 3,000
聖(ひじり)取肴, 手毬寿し	¥ 3,500
雅(みやび)取肴, 15種の手毬寿し	¥ 2,500

### ●二重折

取肴・白飯	¥ 5,400~
取肴・赤飯	¥ 6,480~
取肴・寿し	¥ 6,480~

### ●オードブル

和食、洋食、和洋、 それぞれ1人前	¥1,620
----------------------	--------

◆御会合、ホームパーティー等にご利用下さい。

◆大皿、又は一人前ずつ盛り付けてお届け致します。

### ●寿し

盛合せ	¥1,620
上盛合せ	¥2,160
ちらし	¥1,404
上ちらし	¥1,944
握り	¥2,700
上握り	¥3,780
鯖寿し (一本約二人前)	¥4,104

◆その他、お客様のご予算ご希望の料理等お気軽にご相談下さい。

◆少人数からお届けいたします。

※年始年末 (12/30~1/2) の間はお予約頂けません。

お問い合わせ・ご注文は、フロント内線9番まで



山秀(やまひで)

おすすめ!

# お子様セット (吸い物付)

お支払い方法

現金:1,700円(お一人様/税込)



**お子様はもちろん  
大人の方もどうぞ!**

お問い合わせ・ご注文は

フロント内線9番まで



# 山秀オーダブル

和・洋・和洋の3種類のオーダブルをご用意致しました。  
お酒のおつまみや、ちょっと小腹がすいた時に便利  
その時々に合わせてオーダブルをお選び頂けます。

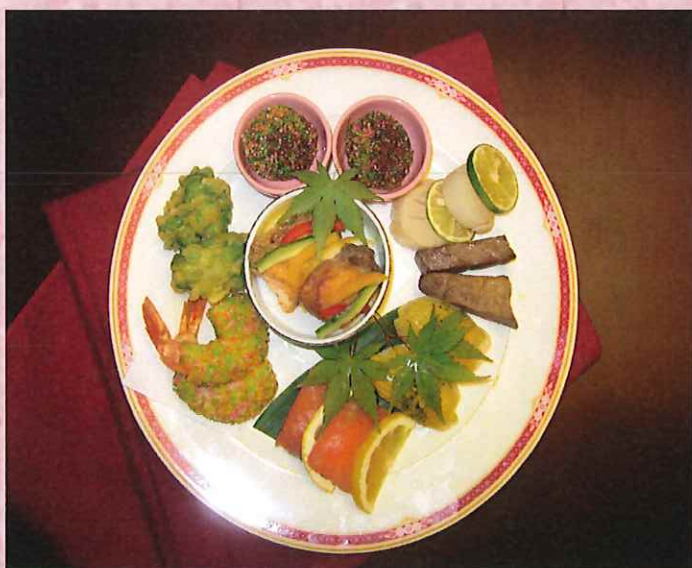
## 和食オーダブル



## 洋食オーダブル



## 和洋オーダブル



お届け時間

18:00 ~ 18:30

or

19:00 ~ 19:30

お支払い方法

現金 : 1,620円 (1人前/税込)

※内容はその日の仕入れ状況により変更がある場合がございます。

※1名様よりご注文頂けます。

ご注文の際は和・洋・和洋の中から  
お好きなオーダブルをお選び下さい。

※写真は全て2人前の写真となっております。

お問い合わせ・ご注文は、フロント内線9番まで



# お部屋でご朝食

京の仕出し処 **山 秀**

京都・聖護院の地で手作りにこだわり約50年  
知る人ぞ知る老舗[京の仕出し処 山秀(やまひで)]

朝食は一食から配達可能です

ケータリングお届け時間 8:00~8:30

オーダー締切り時間 前日18:00まで



■和食 1000円(税込)

ご注文はフロント（内線9）へ。

\*ご精算は現金で、ご朝食お届けの時に  
直接山秀さんへお支払いをお願いします。